



AGIR pour la
BIODIVERSITÉ



Identifier les alcidés échoués en Charente-Maritime



En Charente-Maritime, on rencontre 4 espèces d'alcidés.

Le Guillemot de Troïl et le Pingouin torda sont des espèces communes sur nos côtes alors que le Macareux moine y est rare et le Mergule nain très rare.

En hiver, il est assez fréquent d'en trouver échoués sur les plages.

Si l'oiseau est encore vivant, il faut le transporter en centre de soins après avoir contacté **Espace Nature** au 05 46 82 12 44.

Nous allons ici nous intéresser au cas hélas plus fréquent où l'oiseau est mort.

Quand l'oiseau est assez « frais », la tête est encore solidaire du corps.

L'observation de cette dernière ainsi que la taille du corps de l'oiseau (entre 20 et 50 cm de long pour un alcidé) permettent alors de déterminer l'espèce :

Mergule nain



Petite taille (20 cm) sensiblement celle d'un étourneau

Petit bec court

Pattes sombres

Macareux moine



Taille moyenne (30 cm)
Bec large et coloré
Pattes oranges

Macareux moine : détermination de l'âge

On peut déterminer l'âge en examinant les rainures sur la partie rouge-orangée du bec de l'oiseau.

1^{er} hiver :

bec lisse sans aucune rainure



2^{ème} hiver :

une seule rainure peu profonde



3^{ème} hiver :

une rainure bien marquée
et une peu profonde



4^{ème} hiver et plus
deux rainures bien marquées



Guillemot de Troil



Grande taille (40-50 cm)
Bec long et pointu
Pattes sombres

Pingouin torda



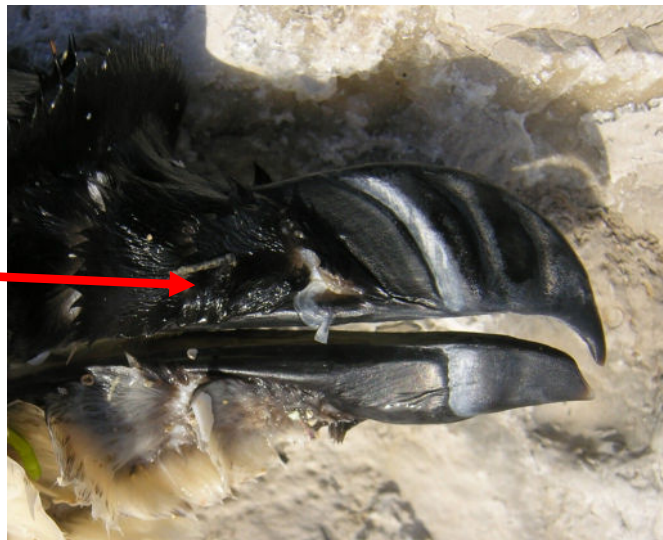
Grande taille (40-50 cm)
Bec fort et tronqué
Pattes sombres

Pingouin torda : détermination de l'âge

On peut déterminer l'âge en examinant le bec de l'oiseau :

Le bec des adultes est large et présente une barre verticale blanche alors que celui des individus de premier hiver est plus pointu et sans barre verticale blanche.

Adulte



1^{er} hiver



Mais lorsque l'état de décomposition est plus avancé, il est fréquent de ne pas avoir la tête mais seulement les ailes. Le premier réflexe est alors de chercher un crâne à proximité immédiate ce qui permettrait d'identifier l'espèce à l'aide notamment de la forme du bec.

Si on n'en trouve pas, l'identification reposera alors sur la taille approximative de l'oiseau et sur des critères relevés sur les ailes.

Parfois l'identification ne sera pas possible.

Afin de vous aider, une **clé d'identification** illustrée par des photographies est proposée en page suivante.

Bonnes prospections des plages de Charente-Maritime

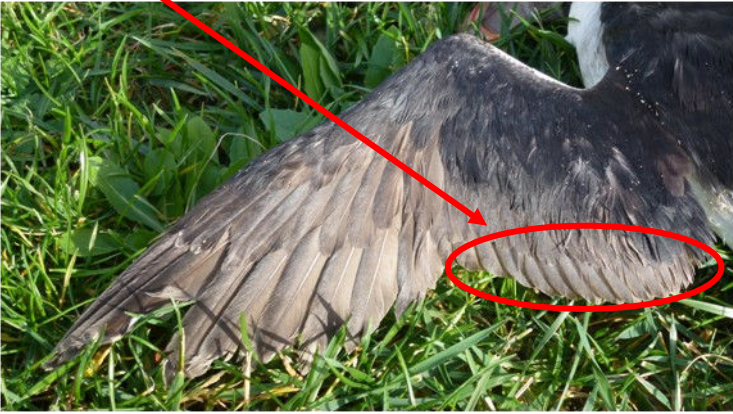
Olivier Lалуque



Crédits photographiques :

*Nicolas Blanpain, Amélie Boué, Claude Champarnaud,
Jean-Claude Coindet, Pierre-André Farque, Céline Lafarge,
Olivier Lалуque, Francis Proteau.*

1. Absence de bord de fuite blanc et taille moyenne (environ 30cm).....**Macareux moine**



Présence d'un bord de fuite blanc.....**2**



2. Petite taille (environ 20cm).....**Mergule nain**
 Grande taille (entre 40 et 50 cm).....**3**

3. **Guillemot de Troïl / Pingouin torda = Distinction parfois difficile selon l'état de l'oiseau**
 Axillaires sombres, dessus « chocolat ».....**Guillemot de Troïl**



Axillaires blanches, dessus noir sombre.....**Pingouin torda**

