



Parcours Éducatifs - Daniel Poueymidou

Du 02 Mai au 10 Juin 2022



Association pour le Centre de Loisirs de Tarnos

ATELIER AUTOUR DE LA PERCUSSION ET DU CHANT

Groupe : M1 / Classes : CM1-CM2

Animateur référent : Txomin

Objectifs : Développer le sens du rythme, respect du groupe et de l'équipe et sensibilisation aux valeurs de la solidarité et de l'entraide

Finalisation : Représentation à la fin de chaque période



ORCHESTRE

Groupe : M4 / Classes : CM1-CM2

Animateurs référents : François, Txomin

Cette activité se déroule durant toute l'année scolaire

Objectifs : Découverte de l'orchestre, persévérance et partage du plaisir et de la joie du travail en groupe

Finalisation : Représentation sur scène à la fin de l'année

CENTRE DE LOISIRS - SANTÉ & PRÉVENTION

Groupe : CP / Classe : CP

Animateur référent : Eliott

Objectifs : Les dangers domestiques

Finalisation : Le jeu des erreurs

CENTRE DE LOISIRS - SANTÉ & PRÉVENTION

Groupe : E1 / Classes : CE1-CE2

Animateur référent : Mathieu

Objectifs : 1^{ers} secours et alimentation

Finalisation : Fabrication jeux en bois



MULTIMÉDIA

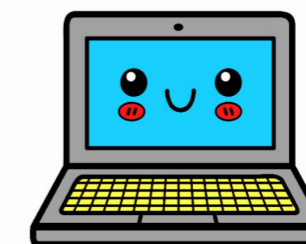
Groupe : M2 / Classes : CM1-CM2

Thème : Découverte de l'outil numérique

Animateur référent : Charlène

Objectifs : Initiation aux outils numériques et prévention des risques liés à leur utilisation

Outils : Vidéo-projecteur interactif, tablettes



SPORT

Groupes : E2-E3 / Classes : CE1-CE2

Thème : Multisports

Animateurs référents : Maiana, Younes

Objectifs : Sensibilisation au respect des règles, du matériel, de l'encadrement et du groupe- Acquérir la confiance en soi par le sport pour mieux vivre au quotidien

Tenue : Vêtements & chaussures de sport



CENTRE DE LOISIRS - SANTÉ & PRÉVENTION

Groupe : M3 / Classes : CM1-CM2

Animateur référent : Kaméla

Objectifs : Les risques solaires

Finalisation : Fabrication d'un jeu de cartes



CENTRE DE LOISIRS - SANTÉ & PRÉVENTION

Groupes : M1-M4 / Classes : CM1-CM2

Animateur référent : Erika

Objectifs : Sport & Santé

Finalisation : Montage photos