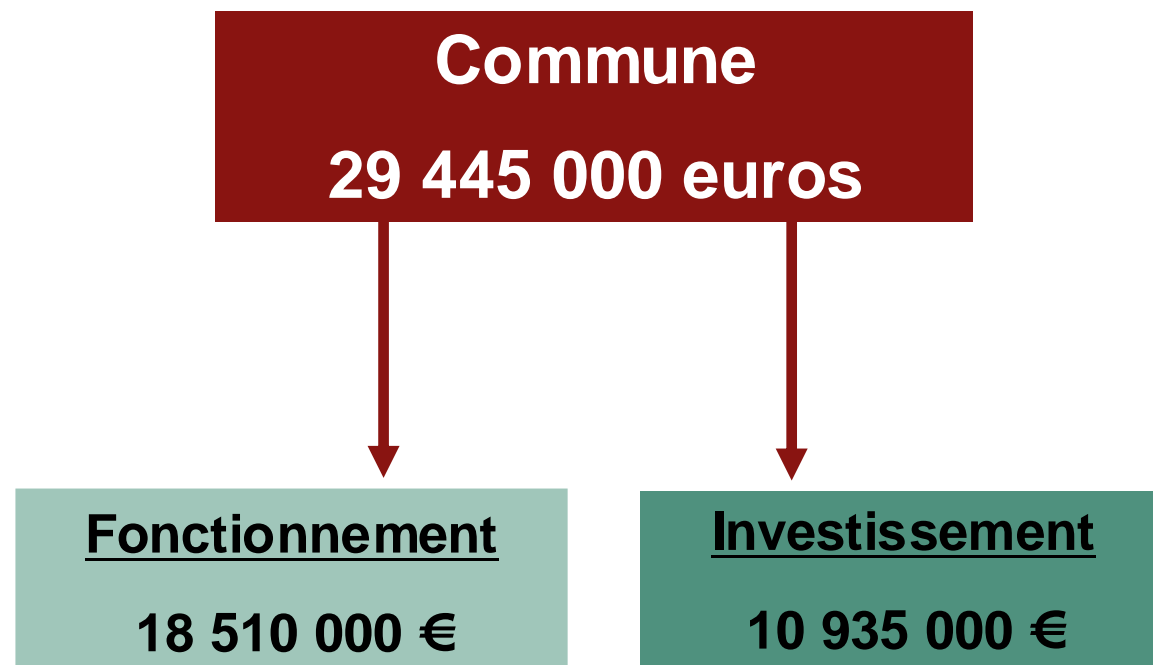


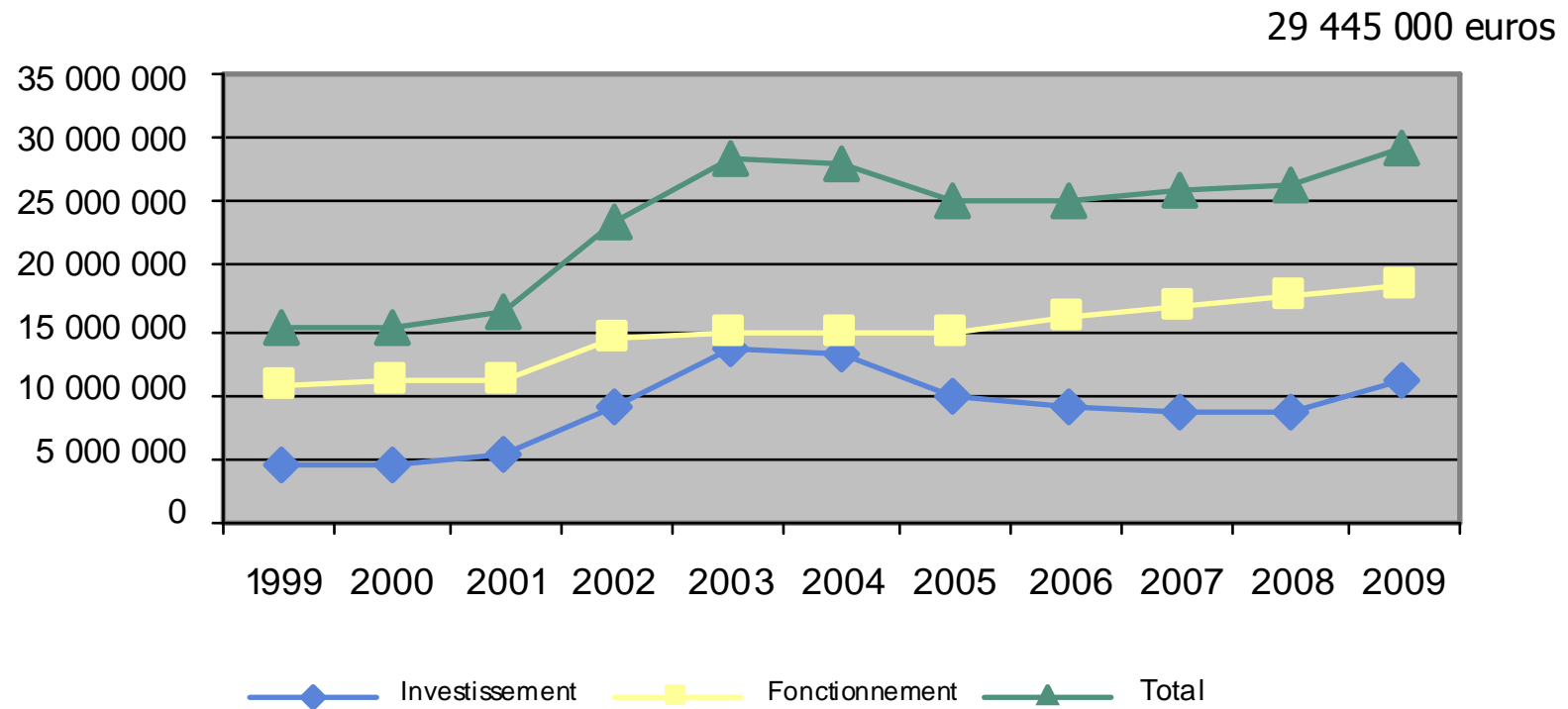
# REUNIONS PUBLIQUES 2009

## PRÉSENTATION DU BUDGET DE LA COMMUNE

# LE BUDGET 2009



# L'EVOLUTION DU BUDGET COMMUNAL



# LE FONCTIONNEMENT DU BUDGET

## DEPENSES

### INVESTISSEMENT

10 935 000 €

*dont 2 175 000 €  
virement vers la section  
d'investissement*

### FONCTIONNEMENT

18 510 000 €

## RECETTES

### INVESTISSEMENT

10 935 000 €

*dont 2 175 000 €  
virement de la section de  
fonctionnement*

### FONCTIONNEMENT

18 510 000 €



# LES DEPENSES DE 2009



## Investissement pour 100 €

Éducation, Jeunesse et Petite Enfance	7 €
Culture	51 €
Sport	2 €
Acquisitions Foncières	16 €
Bâtiments	3 €
Voirie, Environnement, Cadre de Vie	21 €

Présentation du budget – mars 2009

## LE FONCTIONNEMENT DU BUDGET



# LES DEPENSES DE 2009



## Fonctionnement pour 100 €

<b>Administration Générale</b>	<b>22 €</b>
<b>Sécurité Publique</b>	<b>5,5 €</b>
<b>Éducation</b>	<b>19 €</b>
<b>Culture</b>	<b>7 €</b>
<b>Sport</b>	<b>5,5 €</b>
<b>Jeunesse</b>	<b>5,5 €</b>
<b>Interventions Sociales</b>	<b>4,5 €</b>
<b>Petite Enfance Famille</b>	<b>2 €</b>
<b>Entretien Commune</b>	<b>29 €</b>

Présentation du budget – mars 2009

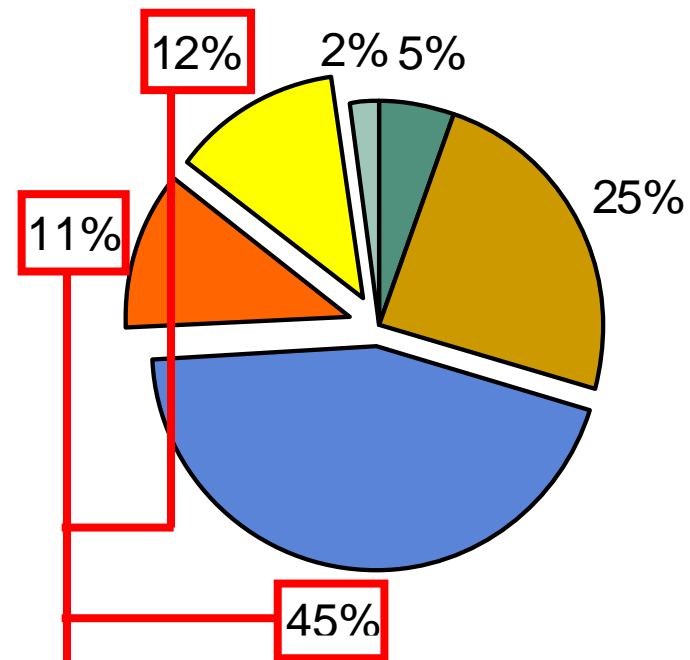
## LE FONCTIONNEMENT DU BUDGET



# LES RECETTES DE FONCTIONNEMENT

- Produits des services
- Dotations et Subventions
- Taxe Professionnelle
- Taxe d'Habitation
- Taxe foncier bâti et non bâti
- Autres impôts et taxes

18 510 000 euros



Fiscalité locale = 68 %

Présentation du budget – mars 2009

## LE FONCTIONNEMENT DU BUDGET

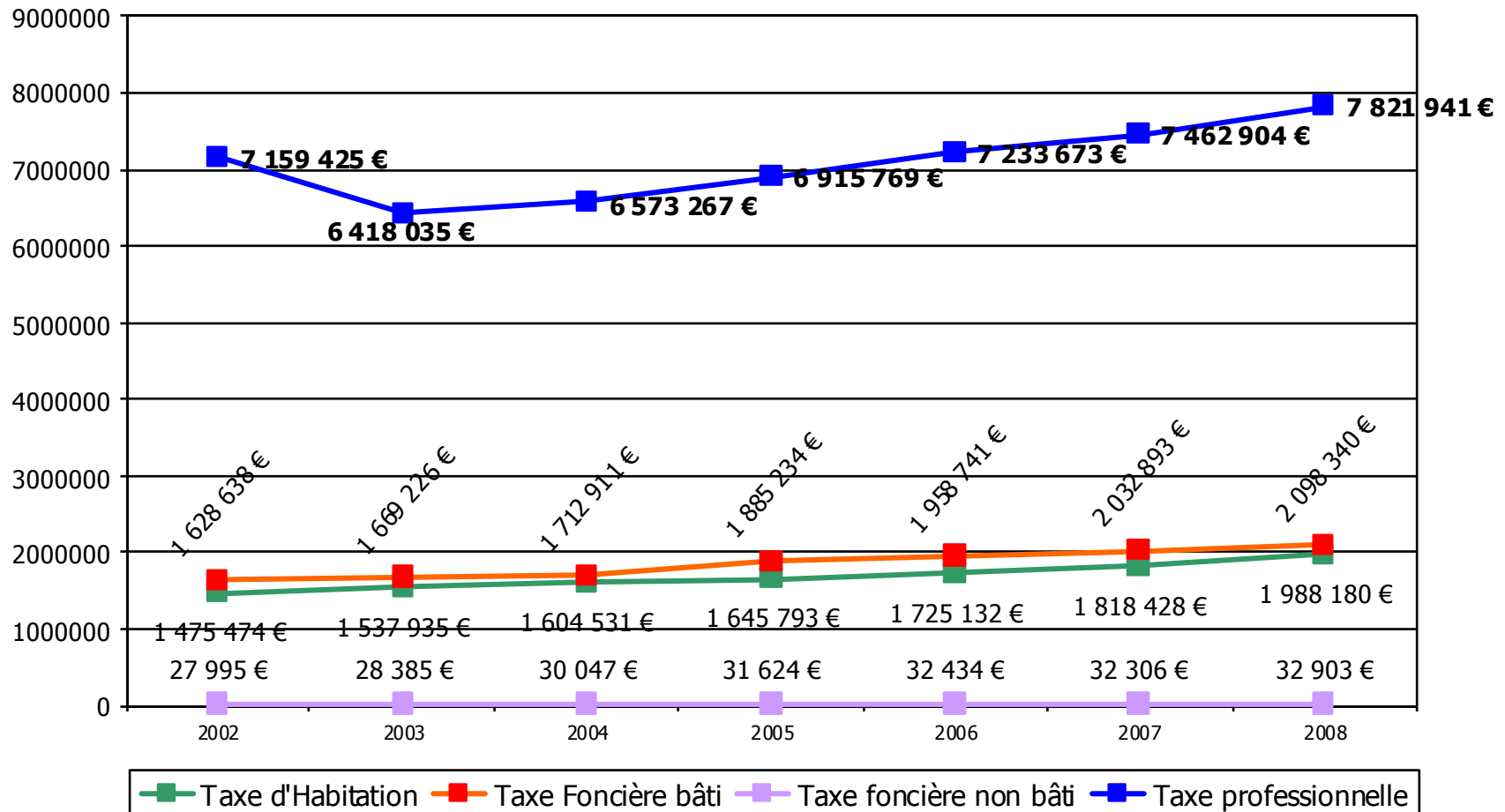


# EVOLUTION DE LA FISCALITE

## Évolution des taux de fiscalité entre 2002 et 2008

	2001	2002	2003	2004	2005	2006	2007	2008
<b>Taxe d'Habitation</b>	15,56%	15,40%	15,17%	15,17%	15,17%	15,17%	15,17%	15,17%
<b>Taxe sur le Foncier Bâti</b>	16,53%	16,36%	16,12%	16,12%	16,12%	16,12%	16,12%	16,12%
<b>Taxe sur le Foncier Non Bâti</b>	43,71%	43,27%	42,62%	42,62%	42,62%	42,62%	42,62%	42,62%
<b>Taxe Professionnelle</b>	21,19%	20,98%	20,67%	20,67%	20,67%	20,67%	20,67%	20,67%

## Évolution du produit fiscal de 2002 à 2008



# LES RECETTES D'INVESTISSEMENT

**10 935 000 euros**



**EXCEDENT 2008 affecté**  
**3 120 000 €**

**VIREMENT DE L'ANNÉE 2009**  
**2 175 000 €**

**EMPRUNT 3 270 000 €**

**FCTVA 2007 383 000 €**  
**FCTVA 2008 550 000 €**

**Subventions 787 000 €**

**Amortissements 500 000 €**

**TLE 150 000 €**



# ANNUITE DE LA DETTE

## Annuité de la dette en pourcentage des recettes de fonctionnement

	2003	2004	2005	2006	2007
<b>Communes de 5000 à 10000 habitants</b>	14,90%	13,90%	12,90%	12,50%	12%
<b>Communes de 10000 à 20000 habitants</b>	13,70%	12,60%	11,40%	11,40%	11%
<b>Commune de Tarnos</b>	8%	7,96%	8,91%	6,95%	7,39%