



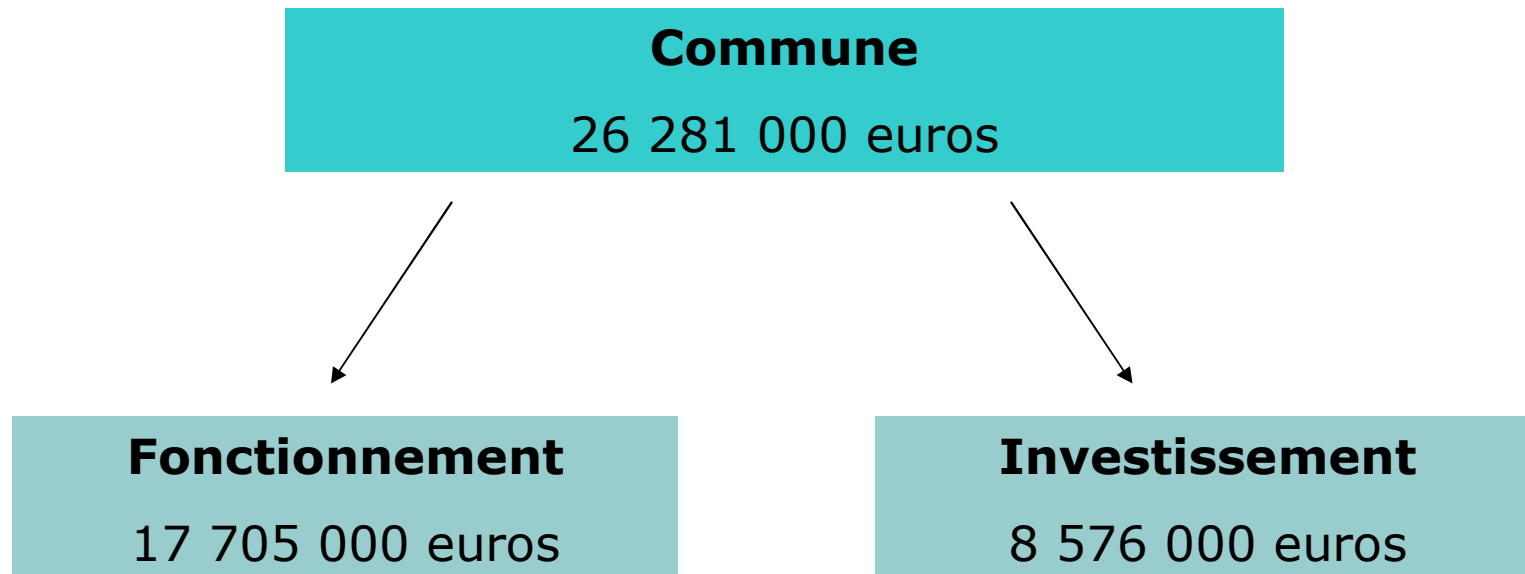
BUDGET

2008

Présentation

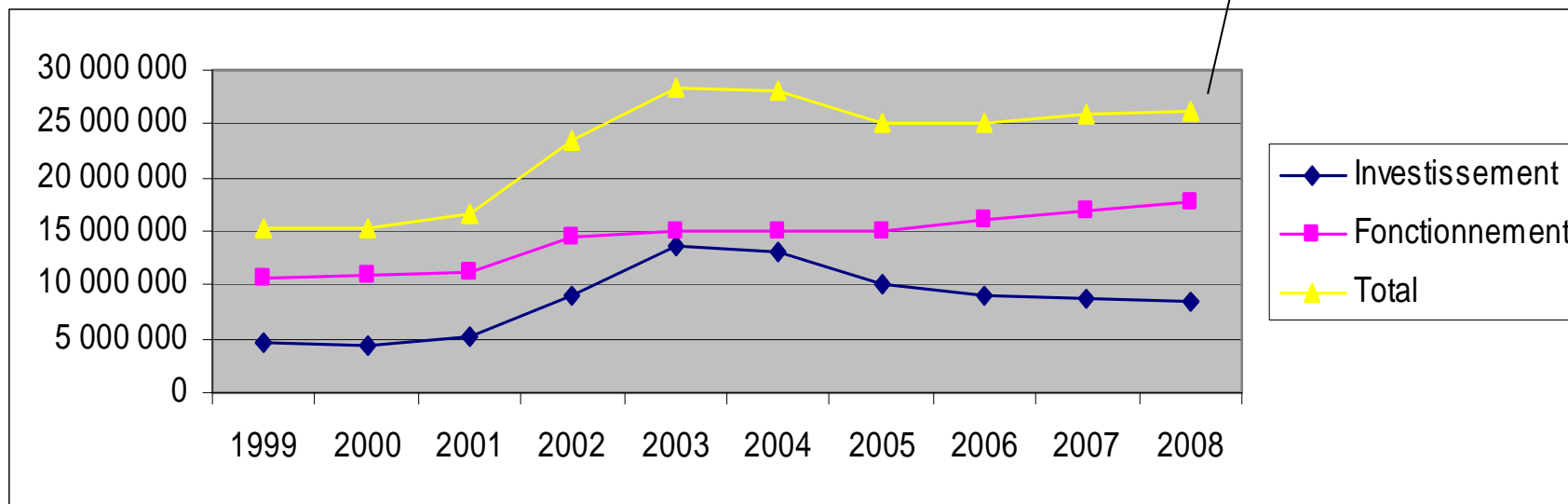


Le budget 2008



L'évolution du budget communal entre 1999 et 2008

26 281 000 euros



Les dépenses de fonctionnement

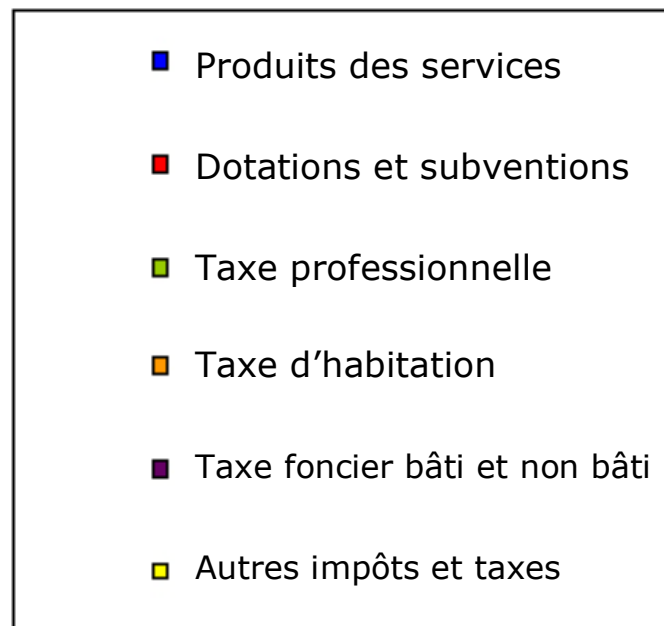
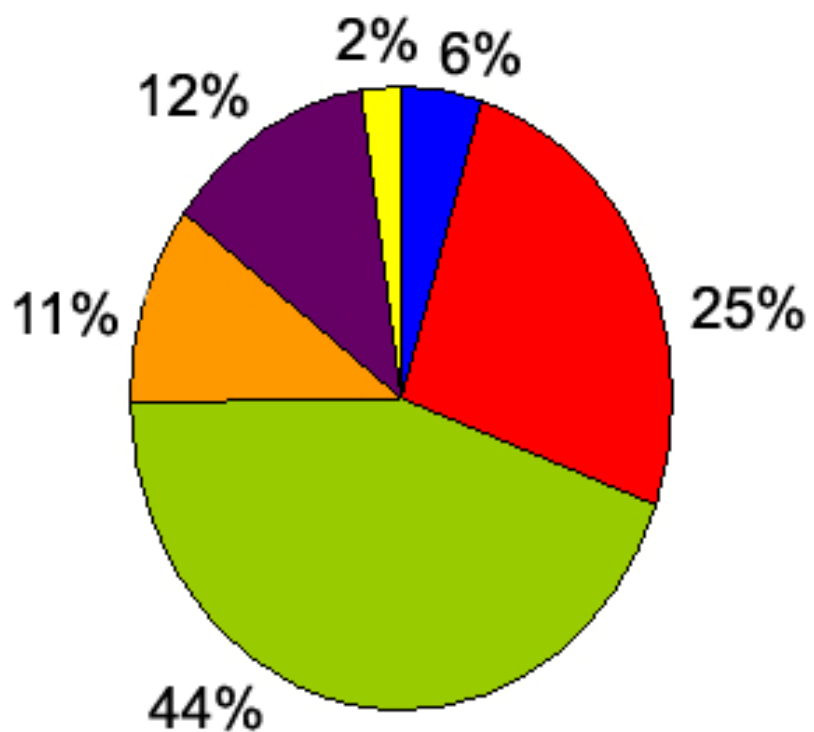
Charges Générales	Charges de Personnel	Virement vers la section Investissement	Participations et subventions
20 €	48,50 €	12 €	15 €

Charges financières: 2 €

Dotations en amortissements : 2,5 €

Les recettes de fonctionnement

17 705 000 euros



Les recettes d'investissement

8 576 000 euros

Excédent 2007 affecté

3 080 000 euros

Virement de l'année 2008

2 103 100 euros

Emprunt

800 000 euros

FCTVA **787 000 euros**

Subventions **1 222 613 euros**

Amortissements **433 287 euros**

TLE **150 000 euros**

